

Perché MOBOTIX

Soluzioni video tecnologiche e innovative



Beyond Human Vision

MOBOTIX



“Lo slogan della nostra missione ‘Beyond Human Vision’ incarna una filosofia che vede la videosorveglianza come parte integrante di un potenziale più vasto e in cui MOBOTIX rappresenta una piattaforma di riferimento nello sviluppo di soluzioni innovative volte ad affrontare le vere sfide mondiali della produzione, distribuzione, sanità, dei trasporti e di tanti altri settori.”

Thomas Lausten, CEO di MOBOTIX

Pionieri nell'industria della videosorveglianza

MOBOTIX è molto più di un semplice produttore di telecamere

Non ci consideriamo un comune produttore di telecamere. In termini di IoT, i nostri sistemi video sono dei computer dotati di obiettivi, che lavorano in maniera intelligente e vantano capacità di memorizzazione integrate. MOBOTIX si contraddistingue chiaramente come azienda avveniristica a livello globale che sviluppa soluzioni basate su una progettazione e un'impostazione tedesca, considerate particolarmente innovative e di elevata qualità. MOBOTIX vanta soluzioni affidabili, intelligenti e senza compromessi, che possono essere estese praticamente senza limiti e che garantiscono una

sicurezza dell'investimento a lungo termine.

L'azienda rimane fedele ai propri valori chiave e al proprio DNA, inclusi il software proprietario, l'hardware e il codec video MxPEG+, solo per citare alcuni esempi. Tutto è stato sviluppato appositamente per le applicazioni di sicurezza e presenta considerevoli vantaggi in termini di salvaguardia da attacchi e minacce informatiche. Rimarremo fedeli al nostro DNA originale, aprendo al tempo stesso i nostri sistemi per l'integrazione e una maggiore usabilità. Lo standard industriale ONVIF

è incluso nei nostri prodotti e ne facilita l'utilizzo in sistemi di gestione video di terze parti, consentendo un'integrazione più semplice all'interno dei progetti.

In qualità di fornitore di soluzioni video, rappresentiamo la scelta per tutti coloro che sono alla ricerca di sistemi intelligenti per migliorare il lavoro, la sicurezza, la qualità della vita perché forniamo la combinazione perfetta tra hardware, software e servizi interconnessi.



Intelligenza integrata

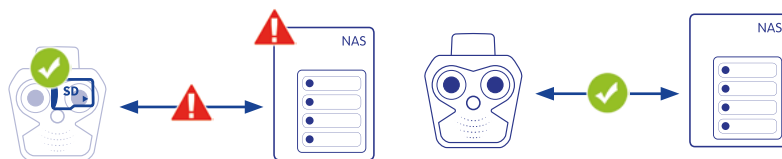
Non produciamo semplicemente telecamere, ma computer dotati di obiettivi

I sistemi video IP di MOBOTIX sono stati ottimizzati per le applicazioni remote e la tecnologia basata su cloud, in quanto in grado di ridurre la larghezza di banda del video diminuendo le dimensioni e il frame rate. Ciononostante, i detta-

gli dell'immagine sono comunque disponibili, grazie alla funzione PTZ virtuale onboard. Le telecamere memorizzano video onboard ad alta risoluzione e forniscono su richiesta immagini live e la riproduzione a bassa larghezza di banda. Inoltre, le

telecamere MOBOTIX sono in grado di gestire una memoria video attivata da eventi tramite la rete o Internet. Il canale live e il video registrato sono altamente sicuri, poiché la crittografia video è eseguita già all'interno della telecamera.

La scheda microSD montata all'interno di ogni telecamera MOBOTIX è un dispositivo di memorizzazione di backup che continua ad acquisire le registrazioni video nel caso in cui il dispositivo di registrazione di rete esterno smetta di funzionare (memorizzazione archivio MxFFS). Nel momento in cui viene ristabilita la connessione, la telecamera sincronizzerà nuovamente le registrazioni con il dispositivo di registrazione centrale. Per il processo di failover non è richiesto un NVR o VMS dedicato.



Correzione delle distorsioni in tempo reale all'interno della telecamera

Gestione adattiva della larghezza di banda

Analisi live locale all'interno della telecamera

Semplice configurazione

Funzionamento intuitivo per l'utente



Sistema decentralizzato

Il nostro punto di forza più importante

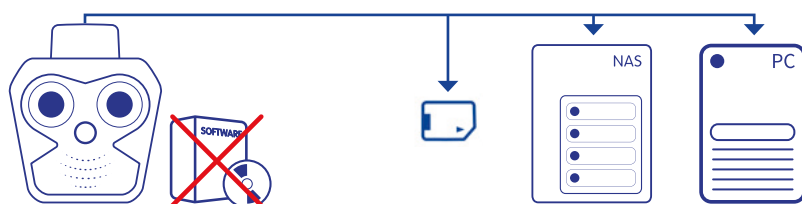
Il primo prodotto lanciato da MOBOTIX è stata una telecamera IP con tecnologia di registrazione e gestione DVR integrata. È stata una prima mondiale. Questo approccio decentralizzato era talmente rivoluzionario che ha cambiato per sempre il settore della videosorveglianza. Poiché la telecamera era completamente autonoma, per la prima volta era possibile fare a meno di costosi sistemi centralizzati di registrazione.

Le telecamere MOBOTIX sono dette “decentralizzate” poiché sono dispositivi abilitati per VMS con funzioni di registrazione video, allarme e gestione della memorizzazione interne alla telecamera.

La piattaforma decentralizzata del sistema MOBOTIX richiede relativamente poche risorse di elaborazione, anche con risoluzioni nell'ordine di megapixel, e risulta pertanto molto più conveniente e facilmente scalabile rispetto ai tradizionali sistemi centralizzati.

Le telecamere MOBOTIX non richiedono software di registrazione con licenze per registrare, memorizzare e gestire i video, in quanto il software di gestione si trova già all'interno delle telecamere.

Se al sistema vengono aggiunte ulteriori telecamere, è sufficiente ampliare lo spazio di memorizzazione. Non sono richiesti né server dedicati né licenze per il software di registrazione. Questa soluzione a basso costo e con esigenze di manutenzione minime consente ai clienti di risparmiare sia sulla spesa iniziale che durante l'intero ciclo di vita del sistema.



Analisi video e registrazione all'interno della telecamera

Nessun computer

Nessun software aggiuntivo

Nessun registratore video digitale

Nessun punto di guasto

Molto semplice da scalare, massimo livello di affidabilità

MOBOTIX



Eccellente qualità di immagine

Solo i componenti migliori forniscono i risultati migliori

Immagini perfette richiedono una tecnologia perfetta. La storia delle nostre innovazioni è ritenuta leggendaria da molti specialisti del settore della sicurezza; per questo motivo, continuano a scegliere MOBOTIX. Ogni singolo prodotto della nostra linea di punta è costruito scrupolosamente utilizzando le più avanzate tecnologie ottiche, elettroniche, produttive e di controllo della qualità. Utilizziamo solo i sensori CMOS della migliore qualità e sviluppiamo un software di elaborazione delle immagini che consente alle telecamere di produrre immagini straordinariamente chiare e nitide. I dispositivi MOBOTIX vengono continuamente perfezionati nei nostri laboratori in Germania.

Scarsa luminosità? Nessun problema

La risoluzione massima dei sensori a colori e in bianco e nero arriva a 6 megapixel. Grazie ai più recenti sensori colore che vantano una maggiore sensibilità alla luce, spesso è possibile utilizzare le telecamere MOBOTIX da giorno con sensori immagine a colori 24 ore su 24, persino in condizioni di scarsa luminosità.

Performance più elevate e maggiore intelligenza

Le più recenti telecamere IoT decentralizzate di MOBOTIX sfruttano una potente CPU e una piattaforma software in grado di fornire una quantità sensibilmente maggiore di

immagini al secondo, con un livello di dettagli e nitidezza mai riscontrato in precedenza. Ad esempio, trasmettono fino a 34 immagini al secondo in Full HD che garantisce una migliore acquisizione dei movimenti rapidi. L'ultima linea di telecamere non è solo più veloce ma dispone anche di una maggiore capacità interna per applicazioni software, quali l'analisi del movimento in 3D con l'MxActivitySensor 2.1 e altre funzionalità di analisi. Gli aggiornamenti software periodici consentono un miglioramento continuo delle prestazioni del sistema. Questo rende ogni sistema video IoT di MOBOTIX un investimento intelligente.



Ogni telecamera viene testata a temperature estreme prima della spedizione.



Il design unico del sistema modulare

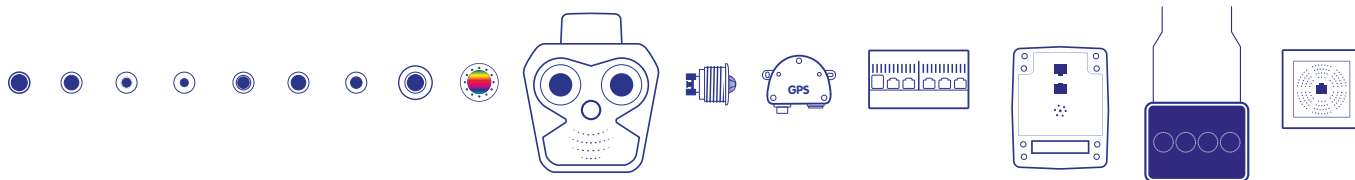
M16 AllroundDual – Il volto inconfondibile di MOBOTIX

La telecamera AllroundDual di MOBOTIX bilancia flessibilità e funzionalità, confermandone i plus in termini di design. La M16 presenta sensori immagine intercambiabili per il giorno, la notte e per uso termico, corredati da memoria flash, microfono, altoparlanti, PIR e moduli con funzionalità opzionali.

Collocata all'interno di un alloggiamento resistente alle intemperie (IP66) insieme a un set completo di controlli integrati per la sicurezza informatica, la telecamera offre svariate opzioni di applicazione e integrazione. La M16 è altresì la riprova che standard e innovazione possono realmente coesistere: è infatti il dispositivo di videosorveglianza MOBOTIX che unisce il codec video MxPEG+, sviluppato appositamente per le applicazioni nel settore

della sicurezza, e lo standard di settore H.264 all'interno di un sistema di telecamere compatibile con ONVIF.

La M16, proprio come tutti i modelli di MOBOTIX, è supportata dagli aggiornamenti software periodici che ne garantiscono l'affidabilità e apportano ulteriori miglioramenti alle funzionalità, rendendo l'M16 uno dei sistemi di telecamere più intelligenti, ma al contempo flessibili, disponibili sul mercato.



l'inconfondibile design MOBOTIX

Il sistema può essere facilmente (ri)configurato per essere adattato a qualsiasi applicazione dotata di due sensori immagine combinabili

L'utente può sostituire facilmente i moduli sensore

Non è necessario smontare la telecamera

MOBOTIX



Qualità e affidabilità

Le telecamere più robuste del settore

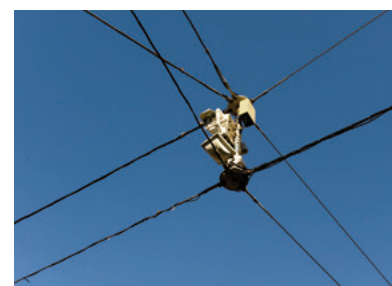
MOBOTIX fornisce sistemi di video-sorveglianza di alta qualità che garantiscono una sicurezza completa in un mondo moderno e interconnesso. I settori di applicazione includono ambienti che richiedono una sicurezza elevata, come carceri, aeroporti o stadi di calcio, dato che i sistemi MOBOTIX non hanno limiti in termini di numero di utenti o di telecamere. Il sistema di gestione video professionale e l'analisi video sono parte integrante dell'offerta, senza costi aggiuntivi e senza diritti di licenza. Inoltre, gli aggiornamenti software possono essere scaricati gratuitamente e trasformano ogni prodotto MOBOTIX in un investimento a prova di futuro.

Manutenzione minima

Ogni telecamera MOBOTIX per esterni rappresenta un solido investimento, essendo stata costruita per resistere a condizioni atmosferiche e temperature estreme per un periodo di tempo molto prolungato. Non sono necessari alloggiamenti aggiuntivi né sistemi di controllo del clima, anche in caso di installazione esterna. L'alloggiamento rinforzato con fibra di vetro protegge la telecamera e resiste alla corrosione e alla luce diretta del sole.



Una telecamera MOBOTIX ha già stabilito un record mondiale essendo la telecamera più alta al mondo. Nel 2011 il team di scienziati Ev-K2 del CNR di Bergamo ha installato una telecamera MOBOTIX standard nei pressi del Kala Patthar (5.675 m), che cattura immagini spettacolari del Monte Everest (8.848 m).



Grazie al basso consumo energetico e al ridotto carico della larghezza di banda delle telecamere MOBOTIX, spesso è sufficiente un semplice cavo di collegamento Ethernet per creare una rete e fornire energia.

Made in Germany

Tempo medio fra guasti (Mean Time Between Failures, MTBF): 80.000 ore (> 9 anni)



Sicurezza informatica end-to-end

Il “concetto cactus” di MOBOTIX

MOBOTIX ha sviluppato il cosiddetto “concetto cactus” volto a garantire la protezione affidabile e completa dei sistemi di videosorveglianza end-to-end. È possibile proteggersi da attacchi informatici complessi grazie a un sistema video intelligente pronto all’uso e in grado di resistere alle sfide sempre nuove della nostra società. Un sistema che garantisce che i dati dell’utente rimangano al proprio posto.

Tecnologia a prova di violazione con MOBOTIX

Per un maggiore livello di sicurezza della rete e di protezione della pri-

vacy, le telecamere IP di MOBOTIX integrano numerose tecnologie di sicurezza:

- La password cliente può essere ripristinata solo nella sede di produzione MOBOTIX, eliminando qualsiasi possibilità di accesso alla telecamera a ladri o hacker.
- Password lunghissime (fino a 99 caratteri) con algoritmo SHA-512 e la visualizzazione del livello di sicurezza della password.
- Il server della telecamera riconosce e blocca l’esecuzione di script esterni.
- Protezione efficace da attacchi sferrati con il metodo “forza bruta”, in cui gli hacker testano sistematicamente password, e notifiche

e-mail in caso di ripetuti tentativi di accesso.

- La scansione degli indirizzi di rete è impedita dai numeri di porta assegnati individualmente.
- Le telecamere garantiscono l’accesso esclusivamente a indirizzi IP definiti.
- Crittografia dei dati a 128 bit altamente sicura su tutte le unità di memorizzazione e i percorsi di trasmissione (MxFFS).
- I firmware approvati e testati della telecamera non ammettono malware.
- L’accesso alle telecamere è registrato automaticamente sul server Web.

Oggi il rischio di attacchi informatici rappresenta un problema, anche per i sistemi di videosorveglianza MOBOTIX fornisce una soluzione che supera di gran lunga lo standard di settore

Concetto di sicurezza cifrato end-to-end

Il sistema MOBOTIX è stato testato con successo da un’azienda esterna



MOBOTIX



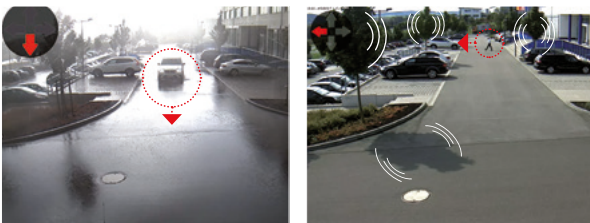
MxActivitySensor

Il sensore video più affidabile per le situazioni più difficili

MxActivitySensor è una tecnologia rivoluzionaria di MOBOTIX che registra esclusivamente i reali spostamenti di persone e oggetti, ignorando tutti i cambiamenti superflui dell'area videosorvegliata, quali pioggia, neve, nuvole, alberi o arbusti mossi dal vento. Grazie allo sviluppo di MxActivitySensor, MOBOTIX ha reinventato il rilevamento del movimento su video, offrendo una riduzione dei falsi allarmi fino al 90% rispetto ai sistemi tradizionali di rilevamento del movimento in video (VMD).

Una tecnologia rivoluzionaria

MxActivitySensor supera i tradizionali sistemi di rilevamento del movimento poiché è in grado di rilevare con accuratezza i movimenti abituali di uomini e veicoli. Questa tecnologia innovativa anticipa di alcuni anni tutti gli altri sistemi VMD.



Compensazione condizioni meteorologiche

Nessun costo aggiuntivo

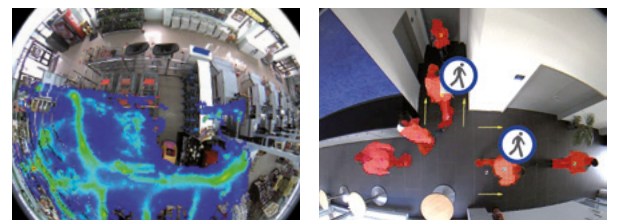
Configurazione automatica



MxAnalytics

Analisi video e rilevamento dei comportamenti

Le telecamere emisferiche MOBOTIX rappresentano la soluzione perfetta per monitorare negozi ed altri locali di vendita. MOBOTIX ha infatti incluso all'interno della telecamera un pacchetto di analisi video per poter visualizzare attività con mappe di calore e contare gli oggetti in corridoi definibili dall'utente, generando report automatici. Il pacchetto analizza anche il comportamento degli oggetti in movimento ed è in grado di creare allarmi automatici se, ad esempio, tali oggetti si fermano, ruotano o cambiano direzione. L'analisi video non richiede né workstation né carico di rete poiché l'elaborazione viene effettuata onboard su ciascuna telecamera. Ciò risulta in una maggiore affidabilità e una riduzione dei costi complessivi del sistema.



Mappa di calore con punti caldi, statistiche oggetti e persone, eventi di comportamento multipli

Nessun prodotto hardware o software aggiuntivo richiesto

Nessun tipo di licenza

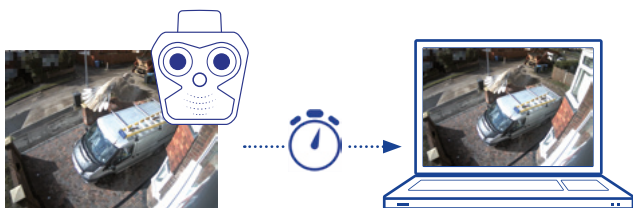


MxPEG+

Il codec video ottimizzato per la sicurezza

MOBOTIX ha sviluppato MxPEG+ poiché i codec di compressione video esistenti non erano considerati idonei ai sistemi di videosorveglianza. MxPEG+ è l'unico codec video specificamente progettato per le soluzioni di videosorveglianza IP che garantisce che le immagini fisse risultino appena sfocate, ottenendo immagini nitide anche di oggetti in movimento.

MxPEG+ è aperto, disponibile e integrato in tutti i principali sistemi VMS professionali di terze parti presenti sul mercato. Rispetto all'H.264, offre anche il più breve tempo di reazione tra quanto avviene sulla scena e la visualizzazione sullo schermo, e supporta risoluzioni video fino a 6 megapixel e superiori.



Il più breve tempo di reazione tra due immagini

Progettato per la videosorveglianza

Aperto e senza licenza

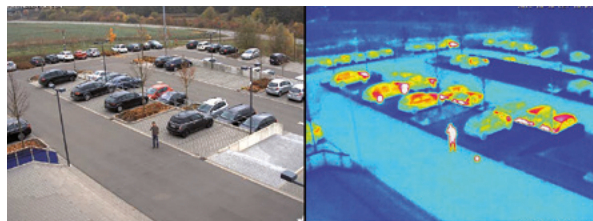
Ogni singola immagine è nitida



Dual Thermal

Inventore delle telecamere termiche IP a doppia ottica

Il sistema termico a doppia ottica supporta automaticamente un secondo sensore video ottico aggiuntivo con risoluzione da 6 MP. Grazie al sensore video onboard "MxActivitySensor", la telecamera termica rappresenta lo strumento migliore per rilevare e segnalare oggetti in movimento in condizioni di completa oscurità. La telecamera termica è in grado di attivare automaticamente allarmi e messaggi se le temperature nelle zone definite dall'utente differiscono dall'intervallo predefinito. L'immagine termica può essere sovrapposta all'immagine visiva per individuare i punti caldi. Gli allarmi di temperatura automatici, vitali per rilevare potenziali incendi o fonti di calore, possono essere generati automaticamente con la radiometria termica (TR).



Combinazione di sensori termici e ottici, è il sistema di telecamere a doppia ottica più innovativo al mondo, poiché unisce moduli termici, video e MxActivity in un unico dispositivo in grado di acquisire eventi anche nell'oscurità più assoluta.

Concetto unico con sensori immagine termici e/o ottici

Sistema di telecamere termiche MOBOTIX conveniente

Soluzione ottimale per la videosorveglianza di perimetri, prevenzione degli incendi, ottimizzazione dei processi, controllo degli impianti elettrici ecc.

MOBOTIX



MxBus

Estensione funzionale e intelligente per i sistemi IoT di MOBOTIX

Inizialmente sviluppato per il videocitofono IP di MOBOTIX, il sistema MxBus crittografato (128 bit) rappresenta un sistema di comunicazione semplice, economico e facilmente espandibile, ideale per numerose periferiche delle telecamere IoT di MOBOTIX. MxBus rappresenta una componente centrale nel sistema decentralizzato di MOBOTIX.

Grazie al sistema MxBus, le funzioni I/O per i sistemi domestici e gli impianti di allarme intelligenti possono essere facilmente estese alle telecamere o al videocitofono IP. MOBOTIX offre accessori per I/O, GPS, temperatura ed altro, oltre a sensori di prossimità azionati da radar via MxBus.

Trasmissione crittografata dei dati (9.600 baud) e potenza

Fornitura e utilizzo contemporaneo di massimo 7 moduli MxBus su una telecamera

Massima lunghezza del cavo a due conduttori per MxBus: 100 m (robusto cavo YSTY, diametro dell'anima da 0,6 a 0,8 mm)

Configurazione dei moduli MxBus mediante il software della telecamera (firmware)

MxBus viene fornito come funzione standard per tutti i sistemi video IoT di MOBOTIX



NAS MOBOTIX

Memorizzazione MOBOTIX e registratore ONVIF-S

Un dispositivo di memorizzazione perfetto per le telecamere MOBOTIX IoT, le telecamere **MOBOTIX MOVE** e le telecamere IP con profilo ONVIF-S. Grazie al nostro VMS (MxMC 2.0 e superiori), l'utente può riprodurre tutte le registrazioni di MxNAS incluse le riprese ONVIF-S. Una soluzione completa estremamente efficiente dotata di un'archiviazione sicura dei dati da un'unica fonte, che ora consente di combinare facilmente componenti video decentralizzati e centralizzati.

- Il software di registrazione integrato supporta MJPEG, H.264 e telecamere di rete compatibili con ONVIF-S
- Numero illimitato di canali di registrazione per le telecamere IoT di MOBOTIX (con codec video MxPEG+)
- Swapping a caldo del disco rigido, alimentazione ridondante e supporto per JBOD esterno
- Interamente supportato da MOBOTIX

Il software di registrazione supporta le telecamere MOBOTIX MOVE e le telecamere ONVIF di parti terze

Predisposto per un massimo di 32 canali di registrazione ONVIF

Nessuna licenza richiesta per le telecamere IoT di MOBOTIX



A prova di futuro al 100%

Valore aggiunto e intelligenza artificiale

L'intelligenza decentralizzata del nostro sistema di telecamere è cruciale per l'intelligenza artificiale e agevola i nostri prodotti nella comunicazione con altri sensori e dispositivi di rete, contribuendo a concepire soluzioni "Beyond Human Vision". Grazie alla combinazione di diverse tecnologie con sensori, queste soluzioni permettono di individuare pericoli in modo certo e, se riscontrati, di avviare autonomamente azioni di difesa. Al tempo stesso, la funzione avanzata di analisi dei dati, presente all'interno della stessa telecamera, aiuta gli utenti ad aumentare l'efficienza dei processi e a sviluppare modelli aziendali innovativi. Gli aggiornamenti software futuri consentiranno funzioni completamente nuove, come il riconoscimento delle targhe delle automobili, dei volti o delle voci.



Garanzia estesa fino a 8 anni

Noi di MOBOTIX non parliamo solo di qualità. La facciamo nostra.

Per questo motivo, abbiamo esteso la nostra garanzia standard a tre anni: Il nuovo schema per RMA e garanzia si applica all'intera gamma di telecamere Mx6, MxDi-display, MxThinClient, ai box interfaccia e ai sensori Mx, a Mx2wire+, MxSwitch, MxSplitProtect e a tutti i relativi accessori. Tutti i prodotti della serie MOBOTIX MOVE hanno una garanzia di due anni. I componenti soggetti a usura, quali batterie e schede microSD, sono coperti da una garanzia di sei mesi. Per la linea Mx6, insieme ai prodotti, è possibile acquistare un'estensione di garanzia fino a un massimo di cinque anni aggiuntivi presso i rivenditori MOBOTIX.



Garanzia standard di 3 anni, ampliabile fino a otto anni per la linea di telecamere Mx6 di MOBOTIX

Garanzia di 2 anni sulle telecamere MOBOTIX MOVE

Sistemi video IoT per ambienti esterni

Doppia ottica



M16
AllroundDual

Grazie alle sue performance eccezionali, il nostro fiore all'occhiello fornisce video in colori brillanti durante il giorno e riprese in bianco e nero a contrasto elevato in condizioni di oscurità. Il passaggio dal sensore giorno a quello notte è completamente digitale e non richiede la sostituzione di parti meccaniche. Questo garantisce un processo altamente affidabile in qualsiasi condizione meteo.

2x da 180° a 8°

Giorno/Notte

A parete/a soffitto/su palo



D16
DualDome

Assomiglia a una classica telecamera a cupola, ma da un'osservazione più attenta si noterà che è un vero e proprio sistema MOBOTIX. I due obiettivi possono essere orientati indipendentemente l'uno dall'altro, garantendo prospettive d'immagine e applicazioni completamente nuove.

2x da 103° a 15°

Giorno/Notte

A parete/a soffitto/su palo



S16
DualFlex

Grazie al suo design altamente flessibile, all'alloggiamento della telecamera particolarmente compatto e ai moduli sensore che possono essere posizionati entrambi a una distanza fino a 3 m, la S16 copre due diverse aree contemporaneamente. Con un design quasi del tutto invisibile.

2x da 180° a 8°

Giorno/Notte

A parete/a soffitto

Nascosta



V16
Vandalism

Il nostro sistema di telecamere ad alta sicurezza e a prova di proiettile per l'impiego in zone ad alto rischio. Con la sua corazza in acciaio inossidabile e la tecnologia video fotosensibile di MOBOTIX, la V16 garantisce una panoramica costante all'interno e all'esterno degli edifici che sono a rischio di vandalismo.

2x 90°/45°

Giorno/Notte

Ad angolo

Opzioni di installazione



Montaggio a parete/montaggio a soffitto



Set di montaggio a parete/su palo



SurroundMount



Montaggio su palo



Montaggio a parete



HaloMount



DualMount



PTMount



SpeakerMount

Sistemi video IoT per ambienti interni

Mono-ottica



M26
Allround

La M26 dispone della gamma completa degli obiettivi HD MOBOTIX di qualità: dall'obiettivo fisheye con un angolo di rilevamento a 180° al teleobiettivo a 7°, che può essere impiegato per catturare la targa dei veicoli persino da una distanza di 70 m.

1x da 180° a 8°

Giorno o notte

A parete/a soffitto/su palo



D26
Dome

La D26 è perfetta per le applicazioni che richiedono un design classico della telecamera con una cupola resistente agli urti. I componenti interni della telecamera, però, non sono affatto tradizionali e vantano le tecnologie innovative di un sistema di videosorveglianza completo.

1x da 103° a 15°

Giorno o notte

A parete/a soffitto/su palo



Q26
Hemispheric

La telecamera emisferica Q26 si distingue per il suo design elegante e la sua visuale a 360° ad alta risoluzione. La telecamera riesce a coprire l'intera area di una stanza e può sostituire fino a quattro telecamere tradizionali.

1x 180°

Giorno o notte

A parete/a soffitto/su palo



S26
Flex

Vede tutto pur restando invisibile. La S26 con tecnologia Hemispheric è una telecamera speciale estremamente funzionale. Questo sistema compatto può essere integrato in modo così discreto che al termine dell'installazione della telecamera si noterà solo l'obiettivo.

1x 180°

Giorno o notte

Nascosta

Opzioni di installazione



Montaggio a parete/montaggio a soffitto



A sbalzo



A sbalzo



AudioMount



Montaggio su palo



Set di montaggio a parete/su palo



Set di montaggio a parete/su palo



Montaggio a parete



Montaggio a parete



Montaggio su palo



A incasso

Ancora più flessibili: le serie S26B/S16B possono essere inoltre utilizzate come video-citofoni alternativi alla T26B.

Sistemi video IoT per ambienti interni

Mono-ottica



i26
Indoor 180°

La i26 è la discreta variante per ambienti interni per l'installazione a incasso o a sbalzo. Grazie a un angolo di visuale orizzontale fino a 180° e a un alloggiamento leggermente allineato verso il basso, il sistema fornisce immagini panoramiche ad alta risoluzione di eventi interi.

1x da 180° a 15°

Giorno o notte

A parete



c26
Indoor 360°

Ideale per una rapida installazione su controsoffitti. Con un diametro di 12 centimetri e un peso di circa 200 grammi, la c26 è il sistema video emisferico completo più piccolo e leggero. Si presta particolarmente bene per il commercio al dettaglio: la telecamera, infatti, può memorizzare i movimenti dei clienti in mappe di calore.

1x da 180° a 15°

Giorno o notte

A soffitto/ad angolo



p26
Indoor PT

Grazie alla funzione di inclinazione e brandeggio manuale, l'obiettivo può essere regolato in modo molto semplice e preciso in direzione dell'area da monitorare. La p26 monta un obiettivo super-grandangolare. Se installata in un angolo del soffitto, è in grado di monitorare tutta la stanza ad alta risoluzione.

1x da 180° a 15°

Giorno o notte

A soffitto/a parete



v26
Indoor Dome

La telecamera a cupola, disponibile in nero o in bianco, può essere equipaggiata con sei obiettivi HD MOBOTIX di qualità con angoli di rilevamento dai 103° ai 15°. È presente un'opzione con installazione a sbalzo dotata di microfono e altoparlante, come il set antivan-dalimento con un anello in acciaio inossidabile e cupola rinforzata.

1x da 103° a 15°

Giorno o notte

A soffitto

Opzioni di installazione



Set parete a sbalzo



Set parete a sbalzo



Set parete a sbalzo



Set parete a incasso



Montaggio ad angolo

Sistemi video termici IoT

Doppia ottica



**M16
Thermal**



**M16
Thermal TR**



**S16
Thermal**



**S16
Thermal TR**

Il sistema video intelligente è dotato di un sensore immagine termico ad alte prestazioni integrato e sfrutta tutti i vantaggi del design della telecamera M16. I due obiettivi, immediatamente adiacenti, consentono la funzione di sovrapposizione termica con la sovrapposizione dell'immagine (termica e ottica) e individuano così la posizione esatta di zone cruciali, quali fumi di un incendio all'interno di un'immagine visibile.

“TR” è l'abbreviazione di radiometria termica. Questo significa che oltre ad eseguire tutte le funzioni presenti in una telecamera termica MOBOTIX, queste telecamere possiedono un sensore immagine termico calibrato che permette di misurare la radiazione termica lungo tutta l'area di copertura, fino ad arrivare ai singoli pixel. L'assorbimento di potenza di una Thermal TR di MOBOTIX è inferiore a 8 watt.

MOBOTIX presenta la telecamera termica a doppia ottica più flessibile al mondo. Utilizzando un cavo sensore fino a tre metri, è possibile collegare al modulo della telecamera, ben nascosto, sia uno che due moduli sensore termici resistenti alle intemperie. Il concetto dietro al design della S16 implica che persino le telecamere termiche possono essere installate in maniera discreta oppure in base alle esigenze specifiche del cliente.

I valori termici rilevati dalla tecnologia TR sono in grado di attivare automaticamente un evento a partire dalla telecamera (allarme, chiamata, attivazione di un'uscita di commutazione ecc.) nel caso in cui la temperatura vari al di sopra o al di sotto dell'intervallo di attivazione definito. Tutte le impostazioni possono essere regolate mediante il firmware della telecamera, utilizzando il browser.

1x Thermal: 45°/31°/15°

Termico/ottico

A parete/a soffitto/su palo

1x Thermal: 45°/31°/15°

Termico/ottico

A parete/a soffitto/su palo

2x Thermal: 45°/31°/15°

Termica/Termica

A parete/a soffitto/su palo

2x Thermal: 45°/31°/15°

Termica/Termica

A parete/a soffitto/su palo

Opzioni di installazione



Montaggio a parete/montaggio a soffitto



Montaggio a parete/montaggio a soffitto



PTMount Thermal



PTMount Thermal



Montaggio su palo



Montaggio su palo

Controllo accessi

Videocitofono e moduli di accesso T26



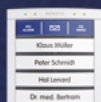
Videocitofono T26

Il videocitofono digitale è perfettamente personalizzabile con l'applicazione richiesta in termini di singoli moduli di sistema.

Moduli porta



Telecamera



BellRFID



KeypadRFID



Informazioni



Schede RFID

Accessori



Door Master

Opzioni di installazione



Telaio singolo



Telaio doppio con
BellRFID



Telaio triplo con BellRFID e
modulo Info



Telaio doppio con
keypad



Telaio triplo con keypad e
modulo Info

1 scheda admin e 5
schede utente
RFID incluse

Questo apriporta di sicurezza interno include una batteria tampone per l'accesso alla porta e un sistema di crittografia per i codici di accesso in grado di impedire gli accessi non autorizzati. Compatibile con apriporta standard (da 6 a 12 V CA, 24 V CA/CC) con alimentazione esterna. Disponibile solo in bianco.

Colori disponibili



Bianco



Argento



Grigio scuro



Nero

Controllo accessi

Dispositivo interno



MxDisplay+

Il dispositivo interno di MOBOTIX per videocitofoni. Superficie piatta e utilizzabile tramite touch, proprio come uno smartphone.

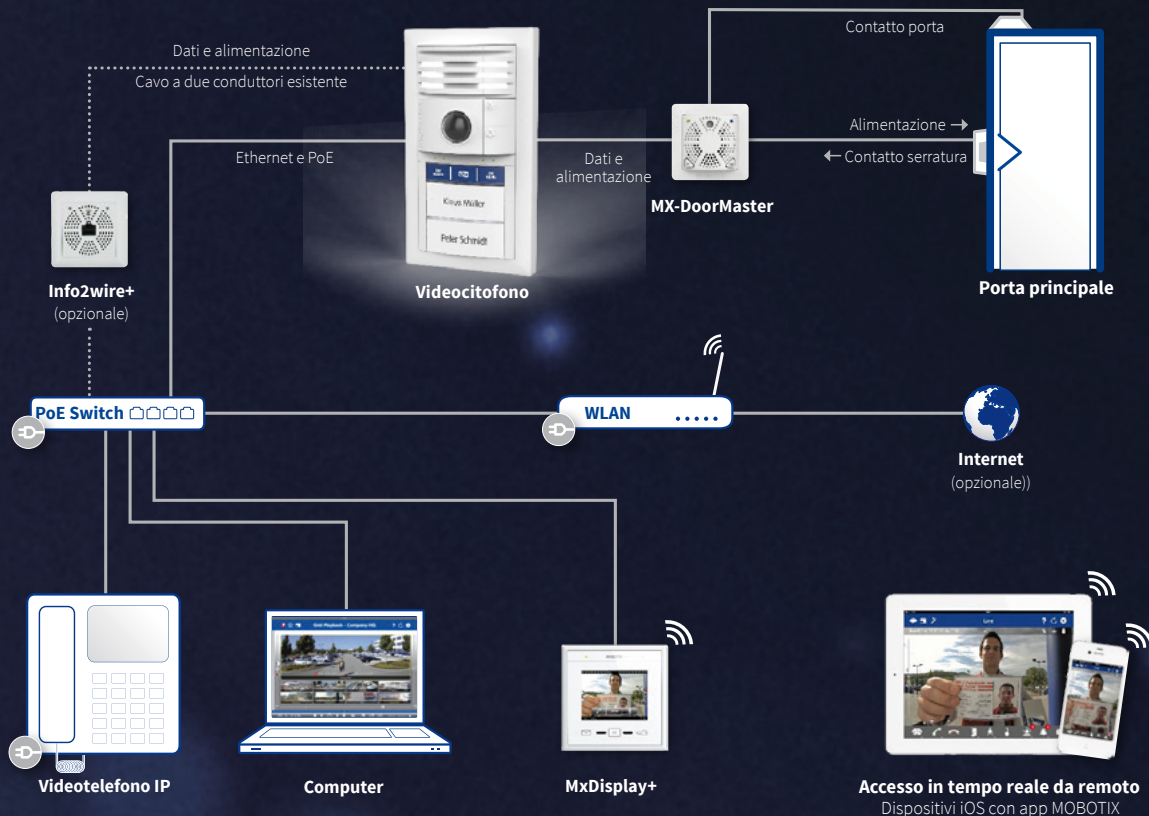
Software per dispositivi mobili



App MxBell

Applicazione mobile per videocitofoni IP di MOBOTIX. Ricevi le notifiche quando il campanello suona, accedi alla visualizzazione live e apri la porta. MxBell è ora disponibile per il download gratuito nell'Apple Store (per dispositivi iOS con iOS 8 o superiori) e nel Google Store (per dispositivi Android con Android 4.4 o superiori).

Schema di installazione



Dispositivi di supporto

Dispositivi aggiuntivi e strumenti pratici per una soluzione end-to-end completamente integrata



Box interfaccia

Proteggi la tua telecamera MOBOTIX dai danni provocati da sovratensioni, collega sensori e dispositivi I/O aggiuntivi oppure utilizza il segnale GPS come fonte oraria precisa e per le funzioni di monitoraggio. I box interfaccia sono compatti e resistenti alle intemperie, hanno una larghezza di circa soli 8 cm e sono estremamente pratici e convenienti. Inoltre possono essere montati facilmente in una posizione difficile da raggiungere.

Compatti. Intelligenti. Combinabili.



RJ45



LSA

Overvoltage-Protection-Box

Connettore di rete con protezione da sovratensione

Questo box di protezione di rete consente di proteggere la telecamera MOBOTIX dai danni provocati da sovratensioni fino a 4.000 volt, causate ad esempio da sbalzi di tensione, carichi di tensione eccessivi e fulmini. Viene utilizzato per stabilire una connessione Ethernet tramite un cavo patch (RJ45) MOBOTIX o un morsetto di collegamento a un filo con un cavo di installazione ETH.



NPA

NPA-Box

Iniettore PoE resistente alle intemperie

Il box Network Power Adapter (NPA) è un box interfaccia utilizzato per stabilire la connessione di rete della telecamera mediante un'alimentazione PoE proveniente da un alimentatore o batterie esterne con una potenza tra i 12 e i 57 V CC. È ideale per i sistemi video mobili alimentati a batteria.



Input



Output



RS232

Input/Output/232-IO-Box

Ingressi/uscite aggiuntivi

Le soluzioni video di MOBOTIX possono essere facilmente integrate in infrastrutture esistenti grazie alla loro architettura decentralizzata e le opzioni di estensione sono praticamente illimitate. Ciò permette di installare con un budget ridotto una protezione di base ma efficiente e di espanderla gradualmente in base alle proprie necessità.



GPS

GPS-Box

Orario preciso e tanto altro

Il box include un sensore crepuscolare e di temperatura per uso esterno e un time server NTP per la sincronizzazione del sistema. Le funzioni di monitoraggio e gli allarmi possono essere configurati nel software della telecamera in base alla posizione, alla velocità, all'illuminazione e alla temperatura. Connessione via cavo a due conduttori (MxBus).



Proximity

Proximity-Box

Rilevatore di movimento azionato da radar

Grazie alla tecnologia radar integrata, l'MX-Proximity-Box rileva l'avvicinamento e la direzione di movimento degli oggetti, anche attraverso muri di legno, plastica o cartongesso. Il sistema completa la valida tecnologia con sensori PIR e lavora al meglio in un raggio di distanza ridotto fino a otto metri.



BPA

BPA-Box

Amplificatore di tensione per MxBus

Il box Bus Power Adapter (BPA) alimenta qualsiasi modulo MxBus collegato alla telecamera. Viene fornito con una tensione esterna dai 24 ai 48 V CC. Fornisce una potenza erogata massima di 9 W e permette di alimentare contemporaneamente fino a sette moduli MxBus.

Dispositivi di supporto

Dispositivi aggiuntivi e pratici per una soluzione end-to-end completamente integrata



MxMultiSense

Modulo multisensore per ambienti interni ed esterni con quattro rilevatori di movimento: un sensore infrarossi passivo (PIR), sensore crepuscolare, sensore temperatura e un sensore acustico (pressione acustica). Telecamera collegata e alimentata mediante MxBus. Facile da installare nei controsoffitti: il dispositivo può essere montato su supporti standard per i faretto da incasso.

Per ambienti interni ed esterni



**Mx2wire+
Media Converter**

Grazie al plug-and-play, Mx2wire+ trasforma i cavi analogici (per esempio, i cavi inutilizzati del telefono o dell'antenna) in una rete PoE moderna. Con una lunghezza di connessione massima di 500 m, il sistema può essere impiegato come un metodo sicuro e conveniente per collegare e alimentare telecamere IP, videocitofoni e dispositivi PoE standard oppure per connettere un computer alla rete.

Connessione di rete PoE.
Via cavo a due conduttori.



**MxIRLight &
MxSplitProtect**

Invisibile all'occhio umano, con illuminazione a risparmio energetico persino in totale oscurità. L'illuminatore a infrarossi MOBOTIX richiede solamente lo standard PoE+ per l'alimentazione. Grazie a MxSplitProtect, non c'è bisogno di posare cavi di rete aggiuntivi, in quanto è possibile collegare fino a due dispositivi PoE (IEEE 802.3af/at) mediante un cavo di rete già esistente.

Illuminatore a infrarossi discreto.
Installazione intelligente.



MxThinClient

Il dispositivo di rete alimentato mediante PoE è la soluzione di MOBOTIX intelligente e facile da utilizzare per visualizzare il live feed delle telecamere o dei videocitofoni su un monitor o su un TV dotata di una porta HDMI. Grazie alla sua "funzione immagine live", offre applicazioni completamente nuove rinunciando a tutti gli elementi di controllo, quali tastiera e mouse.

Adesso MOBOTIX è anche in TV. Pratica interfaccia video IP.



MxSwitch

Uno switch di rete da 100 Mbps è un modulo su guida DIN compatto che può essere utilizzato per connettere e alimentare fino a quattro telecamere MOBOTIX o altri dispositivi PoE/PoE+. Inoltre MxSwitch offre una tecnologia Split esclusiva che facilita notevolmente la connessione e l'alimentazione di un videocitofono MOBOTIX.

Più compatta, più ottimale.
Il PoE+ per guide DIN.



2-Bay/8 Channels



4-Bay/16 Channels



8-Bay/32 Channels

MOBOTIX NAS (Network Attached Storage)

MOBOTIX MOVE

Questa nuova gamma di telecamere integra il portfolio di sistemi video IoT MOBOTIX già esistente



Il nostro portfolio di telecamere MOBOTIX non è mai stato così ampio in termini di tecnologia. Questi prodotti permettono di gestire potenzialmente qualsiasi progetto video e di soddisfare pressoché qualsiasi tipo di esigenza. MOBOTIX ha aggiunto la nuova serie MOBOTIX MOVE alla sua attuale gamma di telecamere Mx6. Sono disponibili quattro modelli di telecamere: 2 SpeedDome PTZ, 1 telecamera Bullet, 1 VandalDome. Queste telecamere IP ad alta qualità sono completamente resistenti alle intemperie e sono dotate delle ultime funzionalità standard di cui dispongono i sistemi video centralizzati, come l'illuminazione a infrarossi integrata, il passaggio automatico dalla funzione giorno a quella notte grazie a un filtro di blocco IR meccanico, il Wide Dynamic Range e l'High Speed PTZ. MOBOTIX MOVE è una gamma che si integra perfettamente ai nostri sistemi video decentralizzati di alta qualità su piattaforma tecnologica Mx6.

Sfrutta il più vasto potenziale di possibilità tecniche di tutti i tempi grazie a MOBOTIX. Nota: le telecamere MOBOTIX MOVE sono **sistemi video centralizzati** in formato ONVIF S/G con H.264 e solitamente richiedono un ulteriore dispositivo di memorizzazione centralizzato (NAS) e un sistema di gestione video che supporta lo standard ONVIF.



BulletCamera con LED IR

Telecamera Bullet con profilo ONVIF S/G resistente alle intemperie e con LED IR integrati (fino a 30 m) per un utilizzo sia di giorno che di notte



VandalDome con LED IR

Telecamera a cupola con profilo ONVIF S/G, resistente alle intemperie e con LED IR integrati (fino a 30 m) per un utilizzo sia di giorno che di notte



SpeedDome

Telecamera PTZ a cupola motorizzata con profilo ONVIF S/G e resistente alle intemperie



SpeedDome con LED IR

Telecamera PTZ a cupola motorizzata con profilo ONVIF S/G, resistente alle intemperie e con LED IR integrati (fino a 200 m) per un utilizzo sia di giorno che di notte

Obiettivo motorizzato con autofocus "One Push" e P-iris (diaframma "preciso" con regolazione automatica/meccanica per diverse condizioni di luce)

Zoom remoto

Zoom ottico fino a 30x

Zoom ottico fino a 40x

4MP (2688 x 1512), 1/3" CMOS progressivo

3MP (2065 x 1533), 1/2,8" CMOS progressivo

MOBOTIX MOVE

Software

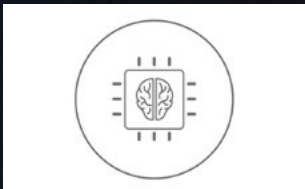
Tutto da un'unica sorgente. Le soluzioni software MOBOTIX intuitive e flessibili per la gestione video, l'analisi video e il controllo del dispositivo



MxManagementCenter (MxMC)

MxManagementCenter (MxMC) è un sistema di gestione video intuitivo e potente compatibile con i sistemi operativi Windows e iOS. MxMC può essere utilizzato per progetti e installazioni di sicurezza di tutte le dimensioni e con qualsiasi numero di telecamere o di supporti di memorizzazione. È stato progettato per essere intuitivo, altamente performante e sicuro.

- Utilizzo intuitivo unico nel suo genere con Windows e Mac
- Il sistema si adatta agli utenti e si rivela ottimale sia per i principianti che per i professionisti della sicurezza
- Personalizzato sul concetto decentralizzato di MOBOTIX
- Nessun costo aggiuntivo rispetto alle telecamere IoT di MOBOTIX
- Integrazione facoltativa di telecamere ONVIF S e NAS MOBOTIX
- Strumenti pratici per la configurazione della telecamere e la sicurezza del sistema
- Aggiornamenti costanti per ampliare la gamma di funzioni disponibili
- Integrazione del registratore di cassa con Vectron



Analisi video integrata nella telecamera

MxAnalytics consente di raccogliere dati statistici sui comportamenti di persone e oggetti, definendo aree di riconoscimento e corridoi di calcolo. Pertanto, la telecamera registra la frequenza con cui un oggetto attraversa ciascun corridoio di calcolo entro un determinato periodo di tempo. Le telecamere emisferiche MOBOTIX garantiscono i risultati migliori.



Gestione video mobile

Converti il tuo dispositivo Apple iOS (iOS 6.0 e superiori) in una potente stazione di videosorveglianza mobile con questa app. In questo modo, potrai restare in contatto con le tue telecamere e i tuoi videocitofoni MOBOTIX in qualunque momento e da qualsiasi parte del mondo; ti basta solo la connessione Internet. Scarica adesso l'ultima versione dall'App Store! Anche se non hai una telecamera MOBOTIX, potrai testare la app con i video demo!

Industria

STO AG, Germania: la videosorveglianza intelligente per un'efficiente ottimizzazione dei processi

L'azienda leader nella produzione di sistemi di isolamento e rivestimento si affida alle soluzioni IoT intelligenti di MOBOTIX per garantire il regolare funzionamento dei processi produttivi. STO AG utilizza otto telecamere AllroundDual e dodici telecamere Allround che forniscono immagini ad alta risoluzione 24 ore su 24 per monitorare gli impianti di produzione, prevenire i tempi di fermo macchina e fornire una precisa analisi dei guasti.

Commercio al dettaglio

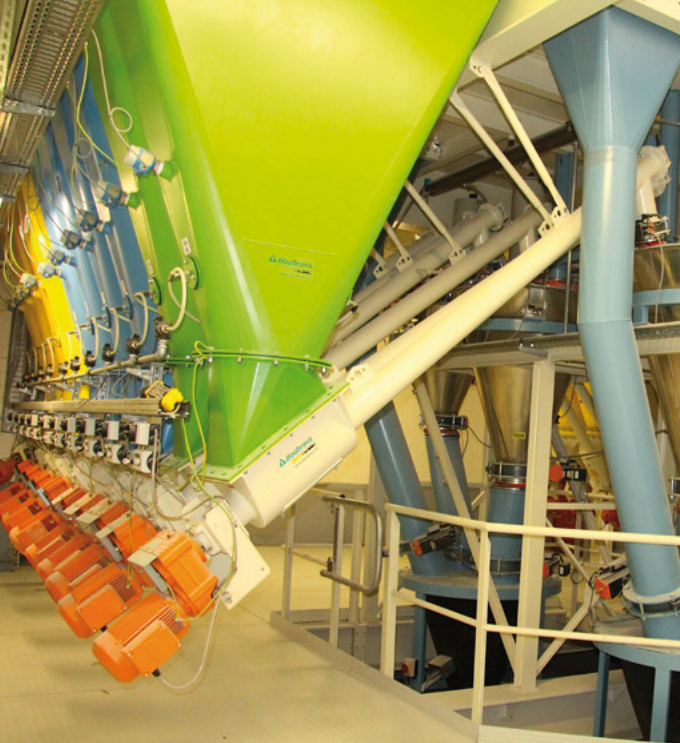
Brighton Toyota, Australia: la videosorveglianza come misura preventiva e di sicurezza

La più grande concessionaria TOYOTA in Australia è spesso presa di mira da ladri e scassinatori. Per proteggere questa vasta area, MOBOTIX ha sviluppato un concetto di sicurezza intelligente che sfrutta poche ma potenti telecamere. Dotata di un sensore Moonlight fotosensibile da 6 megapixel e di un obiettivo orientabile manualmente (dal teleobiettivo da 15° di distanza all'Hemispheric di 180°), una stanza può essere monitorata in modo ottimale da una sola telecamera AllroundDual. Il software MxActivitySensor per il rilevamento del movimento garantisce un rilevamento sicuro anche in condizioni di illuminazione minima, così da assicurare l'invio delle notifiche di allarme alla stazione di monitoraggio.

Trasporti

Stazioni RFI, Italia: protezione delle infrastrutture critiche

Il vandalismo, la piccola criminalità e gli attacchi ai passeggeri o al personale compromettono la sicurezza e il regolare funzionamento degli snodi di trasporto. All'interno e nelle aree adiacenti alle stazioni RFI di Bologna sono stati complessivamente installati 318 sistemi video esterni MOBOTIX per prevenire, monitorare a distanza e proteggere le stazioni da attività criminali. Tutti i modelli di telecamere offrono immagini a contrasto elevato prive di sfocatura da movimento, anche in ambienti scarsamente illuminati, quali gli ascensori. La soluzione completa è stata integrata dal sistema di gestione video MxMC di MOBOTIX, estremamente potente e intuitivo.



Settore sanitario

Hospice di Savelberg, Paesi Bassi: maggiore sicurezza e libertà di movimento

Per migliorare la qualità della vita degli anziani e dei pazienti affetti da demenza, Gouda si è affidata alla soluzione congiunta Conview Care di Leertouwer e MOBOTIX. L'interazione tra video, rilevamento dei rumori e del movimento, oltre all'uso dei braccialetti elettronici, facilita il lavoro del personale infermieristico. Sensori intelligenti informano il personale quando gli ospiti si spostano oltre le aree definite. Inoltre, questi sensori aiutano a ridurre al minimo le attività di supervisione e controllo.



Cultura

Löyly Sauna, Finlandia: la videosorveglianza nelle aree pubbliche

Questa sauna di Helsinki si affida ai sistemi video intelligenti di MOBOTIX per proteggere la vasta area circostante, con il monitoraggio quotidiano di centinaia di visitatori e dipendenti contro furti e atti vandalici. Per gli ambienti esterni sono stati installati svariati modelli di telecamere a doppia ottica. Le telecamere indoor delle serie p2x e c2x proteggono l'area del registratore di cassa, l'ingresso principale e tutte le aree a rischio di scivolamento. L'utilizzo delle telecamere MOBOTIX a doppia ottica, dotate di due moduli sensore e due obiettivi, ha permesso di ridurre notevolmente i costi di acquisizione e di gestione.



Formazione

Paesaggio dei ghiacciai, Islanda: un sistema di videosorveglianza intelligente dedicato alla ricerca

I centri di ricerca locali hanno installato i sistemi video IP intelligenti di MOBOTIX sul più grande ghiacciaio d'Europa. In questo modo, i membri dell'autorità di protezione civile possono controllare le potenti forze della natura e avvertire la popolazione locale in caso di minaccia. Tutte le videocamere utilizzate operano nelle condizioni meteorologiche più estreme. Sono robuste, resistenti alle intemperie fino a -30° Celsius e consentono una funzione PTZ puramente digitale. L'assenza di componenti meccanici azzerava virtualmente le esigenze di manutenzione delle telecamere.



DIN EN 50132-7







Come specificato nello standard DIN EN 50132-7, esistono sei livelli di qualità relativi alla videosorveglianza. “Ispezione” è il livello che richiede la migliore qualità delle immagini, mentre “Monitoraggio” è quello che richiede la qualità più bassa. Tali parametri possono essere utilizzati per determinare la distanza massima tra la telecamera e l’area di videosorveglianza, la risoluzione minima richiesta e l’obiettivo della telecamera più adatto per coprire in modo ottimale l’area sorvegliata.



	B016 Fisheye	B036 Ultra grandangolare	B041 Super grandangolare	B061 Grandangolare	B079 Standard	B119 Teleobiettivo
Angolo di apertura (orizzontale)						
Distanza focale	1,6 mm	3,6 mm	4,1 mm	6,1 mm	7,9 mm	11,9 mm
Aperture f/	2.0	1.8	1.8	1.8	1.8	1.8
Angolo di apertura (orizz. x verticale)	180° x 180°	103° x 77°	90° x 67°	60° x 45°	45° x 34°	31° x 23°
Larghezza/altezza immagine (dist. 1 m)		2,5 / 1,6 m	2,0 / 1,3 m	1,2 / 0,8 m	0,8 / 0,6 m	0,6 / 0,4 m
Larghezza/altezza immagine (dist. 10 m)		25,1 / 15,9 m	20,0 / 13,2 m	11,5 / 8,3 m	8,3 / 6,1 m	5,5 / 4,1 m
Larghezza/altezza immagine (dist. 50 m)		125,7 / 79,5 m	100,0 / 66,2 m	57,7 / 41,4 m	41,4 / 30,6 m	27,7 / 20,3 m

Distanze massime espresse in metri a 6 MP (3072 x 2048 pixel)

Monitoraggio (1 px = 80 mm)	13,7 m	103,0 m	123,8 m	197,8 m	267,9 m	402,7 m
Rilevamento (1 px = 40 mm)	6,9 m	51,5 m	61,9 m	98,9 m	134,0 m	201,3 m
Osservazione (1 px = 16 mm)	2,7 m	20,6 m	24,8 m	39,5 m	53,6 m	80,5 m
Riconoscimento (1 px = 8 mm)	1,4 m	20,3 m	12,4 m	19,8 m	26,8 m	40,3 m
Identificazione (1 px = 4 mm)	0,7 m	5,6 m	6,2 m	9,9 m	13,4m	20,1 m
Ispezione (1 px = 1 mm)	0,2 m	1,3 m	1,6 m	2,5 m	3,4 m	5,0 m

		
B237	B500	B045-100-CS
Teleobiettivo lunga distanza	Teleobiettivo super	Obiettivo CSVario
		
23,7 mm	50 mm	4,5 - 10 mm
1.8	2.5	1.6 - 2.3
15° x 11°	8° x 6°	39°-89° x 29°-65°
0,3 / 0,2 m	0,1 / 0,1 m	
2,6 / 1,9 m	1,4 / 1,0 m	
13,2 / 9,6 m	7,0 / 5,2 m	

Gamma di obiettivi per le telecamere MOBOTIX MOVE

			
BC-4-IR	VD-4-IR	SD-330	SD-340-IR
Obiettivo da grandangolare a teleobiettivo	Obiettivo da grandangolare a teleobiettivo	Obiettivo da grandangolare a teleobiettivo	Obiettivo da grandangolare a teleobiettivo
			
3 - 9 mm		4,3 - 129 mm	4,3 - 170 mm
1.7		1.6	1.6
35°-103° x 23°-53°		2°-62° x 2°-47°	2°-62° x 1°-49°

850,8 m	1.563,1 m	
425,4 m	781,6 m	
170,2 m	312,6 m	
85,1 m	156,3 m	
42,5 m	78,2 m	
10,6 m	19,5 m	

Indoor Single Lens		B016 Day	B016 Night	B036 Day	B036 Night	B041 Day	B041 Night	B061 Day	B061 Night	B079 Day	B079 Night	B119 Day	B119 Night	B237 Day	B237 Night	B500 Day	B500 Night	Vario Day	Vario Night
	i26	●	⊕	●	⊕	⊕	⊕	⊕	⊕	⊕	⊕	⊕	⊕	⊕	⊕	-	-	-	-
	i26 Audio	●	⊕	⊕	⊕	⊕	⊕	⊕	⊕	⊕	⊕	⊕	⊕	⊕	⊕	-	-	-	-
	c26	●	●	●	⊕	⊕	⊕	⊕	⊕	⊕	⊕	⊕	⊕	⊕	⊕	-	-	-	-
	c26 Audio	●	⊕	⊕	⊕	⊕	⊕	⊕	⊕	⊕	⊕	⊕	⊕	⊕	⊕	-	-	-	-
	p26	●	⊕	●	⊕	⊕	⊕	⊕	⊕	⊕	⊕	⊕	⊕	⊕	⊕	-	-	-	-
	p26 Audio	●	⊕	⊕	⊕	⊕	⊕	⊕	⊕	⊕	⊕	⊕	⊕	⊕	⊕	-	-	-	-
	v26	-	-	●	⊕	⊕	⊕	⊕	⊕	⊕	⊕	⊕	⊕	⊕	⊕	-	-	-	-
Outdoor Single Lens		B016 Day	B016 Night	B036 Day	B036 Night	B041 Day	B041 Night	B061 Day	B061 Night	B079 Day	B079 Night	B119 Day	B119 Night	B237 Day	B237 Night	B500 Day	B500 Night	Vario Day	Vario Night
	D26	-	-	⊕	⊕	⊕	⊕	⊕	⊕	⊕	⊕	⊕	⊕	⊕	⊕	-	-	-	-
	D26 Body D26 Body Night	-	-	⊕	⊕	⊕	⊕	⊕	⊕	⊕	⊕	⊕	⊕	⊕	⊕	-	-	-	-
	M26	●	⊕	⊕	⊕	⊕	⊕	⊕	⊕	⊕	⊕	⊕	⊕	⊕	⊕	⊕	⊕	-	-
	M26 Body M26 Body Night	-	-	⊕	⊕	⊕	⊕	⊕	⊕	⊕	⊕	⊕	⊕	⊕	⊕	⊕	⊕	-	-
	Q26	●	●	-	-	-	-	-	-	-	-	-	-	-	-	-	-	-	-
	Q26 Black	⊕	⊕	-	-	-	-	-	-	-	-	-	-	-	-	-	-	-	-
	S16M	●	●	-	-	-	-	-	-	-	-	-	-	-	-	-	-	-	-
	T26 White	●	●	-	-	-	-	-	-	-	-	-	-	-	-	-	-	-	-
	T26 Silver (s)	●	●	-	-	-	-	-	-	-	-	-	-	-	-	-	-	-	-
	T26 Black (b)	●	●	-	-	-	-	-	-	-	-	-	-	-	-	-	-	-	-
	V16M	-	-	-	-	⊕	-	-	-	⊕	-	-	-	-	-	-	-	-	-

NOTA BENE – Norme speciali sull’esportazione di telecamere termografiche

Le telecamere dotate di sensori immagine termografici (“telecamere termografiche”) sono soggette alle norme speciali per l’esportazione degli Stati Uniti e dell’ITAR (International Traffic in Arms Regulation). Secondo le norme per l’esportazione degli Stati Uniti e dell’ITAR attualmente vigenti, le telecamere con sensori immagine termografici e/o i componenti di tali telecamere non possono essere esportati in Paesi soggetti a embargo da parte degli Stati Uniti o dell’ITAR. Questo attualmente si applica in particolare a Siria, Iran, Cuba, Corea del Nord e Sudan. Lo stesso divieto di fornitura si applica anche a tutte le persone e istituzioni elencate in “The Denied Persons List” (ovvero la “Lista di persone bandite”, vedere www.bis.doc.gov, “Policy Guidance > Lists of Parties of Concern”). Queste telecamere e i sensori immagine termografici in esse installati non devono essere utilizzati per la progettazione, lo sviluppo o la produzione di armi nucleari, biologiche o chimiche, o installate in tali sistemi.

Outdoor Dual Lens		B016 Day	B016 Night	B036 Day	B036 Night	B041 Day	B041 Night	B061 Day	B061 Night	B079 Day	B079 Night	B119 Day	B119 Night	B237 Day	B237 Night	B500 Day	B500 Night	Vario Day	Vario Night
	D16 Fix	--	+	+	+	+	+	+	+	+	+	+	+	+	+	Due sensori allineati in parallelo			
	D16 Pano	--	--	--	--	+	--	Due sensori allineati a 90°											
	D16 Pano Night	--	--	--	--	+	+												
	D16 Day/Night	--	+	+	+	+	+	+	+	+	+	+	+	+	+	--	--	--	--
	D16 Body	--	+	+	+	+	+	+	+	+	+	+	+	+	+	--	--	--	--
	M16	--	+	+	+	+	+	+	+	+	+	+	+	+	+	--	--	--	--
	M16 Body	+	+	+	+	+	+	+	+	+	+	+	+	+	+	+	+	+	+
	S16 Set 1	+	-	-	-	-	-	-	-	-	-	-	-	-	-	-	-	-	-
	S16 Set 2	+	+	-	-	-	-	-	-	-	-	-	-	-	-	-	-	-	-
	S16 Set 3	+	+	-	-	-	-	-	-	-	-	-	-	-	-	-	-	-	-
	S16 Body	+	+	+	+	+	+	+	+	+	+	+	+	+	+	+	+	+	+
	V16	-	-	-	-	+	+	-	-	+	+	-	-	-	-	-	-	-	-
	V16	-	-	-	-	+	+	-	-	+	+	-	-	-	-	-	-	-	-

Thermal / Thermal TR		T079	T119	T237
Angolo di apertura				
orizzontale x verticale		45° x 32°	25° x 19°	17° x 13°
	M16 Thermal	È possibile abbinare un modulo sensore ottico supplementare (vedere sopra, M16 Body)		
	M16 Thermal TR	+	+	+
	S16 Thermal	Il secondo ingresso sensore può essere dotato di un modulo sensore termico o ottico o come S16 PTMount Thermal/PTMount		
	S16 Thermal TR	+	+	+
	Termica	PTMount con modulo sensore termico integrato		
	Thermal TR	+	+	+

MOBOTIX MOVE		Varifocale
	BC-4-IR	+
	SD-330_Front	Obiettivo Vario motorizzato, ideale per l'impiego sia di giorno che di notte, con codifica IR, autofocus "One Push" e P-iris (diaframma "preciso" con regolazione automatica/meccanica per diverse condizioni di luce)
	SD-340-IR	
	VD-4-IR	

Programma standard: configurazione obiettivi/sensori disponibili

Programma integrativo: configurazione di obiettivi/sensori solo in base all'ordine e con supplemento di prezzo

Corpi per obiettivi/moduli sensore/telecamera disponibili per montaggio autonomo, da ordinare separatamente



In linea con il tuo budget

I sistemi MOBOTIX consentono di risparmiare denaro...

... perché tutti i costi di gestione del sistema sono già inclusi del prezzo (acquisto, installazione, utilizzo, manutenzione e software), pertanto i sistemi MOBOTIX sono notevolmente più convenienti dei sistemi non decentralizzati (un risparmio fino al 70 per cento grazie a MOBOTIX).

... perché funzionano con molte meno telecamere rispetto ai sistemi tradizionali grazie a una maggiore precisione garantita dalla tecnologia megapixel (alta risoluzione). Una telecamera emisferica doppia come una S14D è in grado di sostituire otto telecamere tradizionali.

... perché una telecamera di rete MOBOTIX utilizza in media meno di cinque watt e può essere alimentata in maniera economica tramite PoE.

... perché sono vere e proprie soluzioni “pronte all’uso”. Questo significa che è sufficiente aprire l’imballaggio della telecamera, installarla sul soffitto, sulla parete o su un palo e collegare il cavo di rete o il modulo UMTS e il gioco è fatto!

... perché l’hardware è estremamente semplice da montare e altamente intuitivo (peso ridotto, solo un cavo per dati e alimentazione, diverse

posizioni di installazione per i modelli emisferici).

... perché l’impiego di tecnologie di rete standardizzate e disponibili in tutto il mondo con componenti a basso costo implica la presenza di un’infrastruttura di rete che può essere utilizzata anche per soluzioni di videosorveglianza professionali.

Aggiornamenti software gratuiti per funzionalità di nuovo sviluppo anche per i modelli di telecamera precedenti

I sistemi MOBOTIX offrono standard di settore aggiuntivi come l’H.264 e la compatibilità ONVIF

Impiego di un’infrastruttura di rete standardizzata ed efficace sotto il profilo dei costi

Abilitata per l’IoT dal 1999

Comunicazione con dispositivi IoT mediante MxMessageSystem, SIP, HTTP, ecc.



Amici dell'ambiente

Il Green IP Video di MOBOTIX

I sistemi MOBOTIX salvaguardano l'ambiente nello stesso modo in cui tutelano il budget del cliente poiché hanno ottenuto il marchio "Green IP Video" che certificano alcuni fattori:

Convenienza: le telecamere MOBOTIX sono alimentate mediante PoE a costi ridotti. Questo non solo permette di tagliare le spese energetiche, ma riduce altresì la necessità di rame e altre importanti materie prime, in considerazione del minore cablaggio richiesto.

Robustezza: le telecamere MOBOTIX sono altamente resistenti e possono operare in un intervallo di tem-

peratura compreso tra i -30 e i $+60^{\circ}$ C senza avere bisogno di un aggiuntivo sistema di riscaldamento o di ventilazione.

Innovazione: Grazie al processore ad alta velocità integrato e alla memoria flash della telecamera, i server e i dispositivi di memorizzazione ad alto consumo energetico e il loro smaltimento appartengono al passato.

Alta risoluzione: una telecamera emisferica MOBOTIX con due sensori immagine sostituisce fino a otto telecamere tradizionali, anche in termini energetici e di risorse.

Durevolezza: la mancanza di parti meccaniche mobili comporta l'assenza quasi totale di manutenzione delle telecamere MOBOTIX, che restano comunque operative anche dopo molti anni, rivelandosi più sostenibili di altri sistemi.

Lungimiranza: anche le camere più obsolete hanno accesso alle funzionalità di recente sviluppo grazie a un semplice aggiornamento software. Gli aggiornamenti da remoto via Internet e le telecamere prive di manutenzione riducono il numero di spostamenti del personale di assistenza, oltre alle emissioni nocive che ne derivano.

Alimentazione tramite PoE (solo ca. 5 watt/telecamera)
Nessun server aggiuntivo o dispositivi di memorizzazione richiesti

Una telecamera emisferica a doppia ottica con due sensori immagine sostituisce fino a otto telecamere tradizionali

MOBOTIX



Technology Alliance Partner

Affidati alla potenza del networking dei partner
MOBOTIX per far crescere la tua azienda

MOBOTIX è sempre stata all'avanguardia nella tecnologia. Ora, grazie alla nostro partenariato Alliance riusciamo a fornire soluzioni ad hoc che aprono nuove possibilità per qualsiasi tipo di esigenza applicativa.

Il programma Alliance è concepito per rispondere alle richieste del mercato sancendo le partnership solo dopo aver realizzato test approfonditi e scenari di integrazione, sia dal punto di vista dell'hardware che del software, selezionando costantemente organizzazioni innovative e leader nel loro settore.



Per ulteriori informazioni consultare: mobotix.com/it/technology-alliance-partner



Siamo qui per aiutarti

www.mobotix.com

Desideri avere maggiori informazioni sui prodotti e sulle soluzioni innovative e di successo realizzate da MOBOTIX?

Allora visita www.mobotix.com e scopri i numerosi benefici di un'informazioni completa e sempre aggiornata:

- Panoramica di settore sulle nuove soluzioni per la videosorveglianza
- Descrizioni dei prodotti intuitive per gli utenti e facili da interpretare
- Area supporto con assistenza tecnica e corsi di formazione online gratuiti
- Download gratuito di software, strumenti demo, cataloghi, documentazione e tutorial



MOBOTIX

Progettati per durare

Realizzati in Germania con un'attenzione particolare all'eccellenza tecnologica, i nostri dispositivi a prova di futuro offrono la migliore affidabilità del settore e hanno superato i più rigorosi test di conformità agli standard della Commissione Elettrotecnica Internazionale (IEC). Con il minimo consumo energetico nella sua categoria e un tempo medio fra i guasti (MTBF) superiore a 9 anni di utilizzo continuativo, MOBOTIX vanta un estremo valore aggiunto grazie al suo valido design, la componente qualitativa e un accurato controllo qualità.

Protezione a vita

Con la diffusione dei dispositivi connessi a Internet, obiettivo principale degli hacker, tutti i componenti hardware e software MOBOTIX vengono testati in modo continuativo e indipendente da esperti di sicurezza digitale terzi per garantire una valida protezione contro gli attacchi informatici. Grazie allo sviluppo e al test in-house del software presso la nostra struttura protetta in Germania, MOBOTIX è leader del settore della sicurezza informatica per quanto riguarda gli ecosistemi di videosorveglianza.

Ottenere di più con meno

Il nostro innovativo concetto decentralizzato consente di proteggere aree più grandi utilizzando un minor numero di telecamere e senza dover ricorrere a complesse o costose sale di controllo. Grazie all'integrazione della tecnologia di compressione MxPEG+ creata appositamente per la videosorveglianza, MOBOTIX riduce notevolmente la necessità di larghezza di banda senza compromettere la qualità delle singole immagini.

MOBOTIX

Come acquistare

Le soluzioni MOBOTIX sono vendute da distributori, rivenditori e partner qualificati in tutto il mondo e sono disponibili per installatori professionali e fornitori di servizi per la videosorveglianza, la domotica e le applicazioni industriali. I nostri partner hanno l'esperienza necessaria per implementare soluzioni intelligenti, personalizzando i nostri sistemi ai tuoi bisogni.

robotix.com/it/find-a-partner

IT_11/18

MOBOTIX AG

Kaiserstrasse
D-67722 Langmeil
Tel.: +49 6302 9816-104
Fax: +49 6302 9816-190
sales@mobotix.com
www.mobotix.com

Made in Germany

Value Added

Decentralized Concept

MOBOTIX

