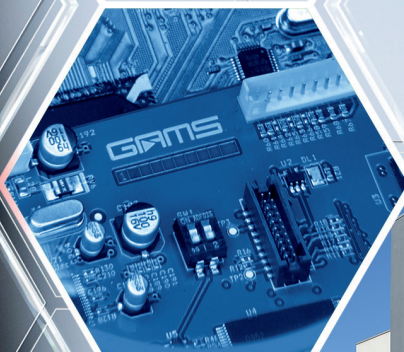


surveillance



L'azienda nasce nel 1996 e grazie all'elevata specializzazione tecnologica, alla professionalità ed al dinamismo della squadra, in pochi anni diventa un importante punto di riferimento in un settore in continua e rapida evoluzione.

**Passione, Entusiasmo, Competenza, Ricerca, Innovazione, Impegno**, rappresentano la vera forza del Team, al costante servizio della Clientela.

La sede, costruita secondo i più recenti canoni per il risparmio energetico ed il rispetto ambientale, si trova a Saronno, a pochi chilometri da Milano, si estende su una superficie coperta di circa 5.000mq ed ospita fra gli altri i reparti di Ricerca & Sviluppo e di Produzione, un magazzino molto fornito, ampie Sale Meeting, Sale Training e Demo Room dotate delle più moderne tecnologie.



Alla sede di Saronno si aggiungono le Filiali, le Agenzie ed i Distributori regionali, per fornire un puntuale e capillare supporto commerciale, tecnico e logistico in tutta Italia.

La *mission* dell'azienda è quella di tradurre le proprie competenze in soluzioni globali capaci di soddisfare le esigenze dell'End User attraverso il supporto ai partner quali Installatori, System Integrator, Operatori del settore della Vigilanza, della Videosorveglianza in generale e Studi di consulenza e progettazione per aiutarli a cogliere ogni potenzialità dalle nuove tecnologie.



L'attenzione dell'azienda è fortemente concentrata alla soddisfazione del Cliente e si esprime nell'aggiornamento professionale delle Risorse Umane, nell'utilizzo delle tecnologie più avanzate e nell'impegno quotidiano per il miglioramento degli standard di Qualità.



Per questa ragione Bettini è certificata ISO9001, UNIENISO14001 (certificazione ambientale), è membro Onvif e Ossifed è socia CEI (Comitato Elettrotecnico Italiano).

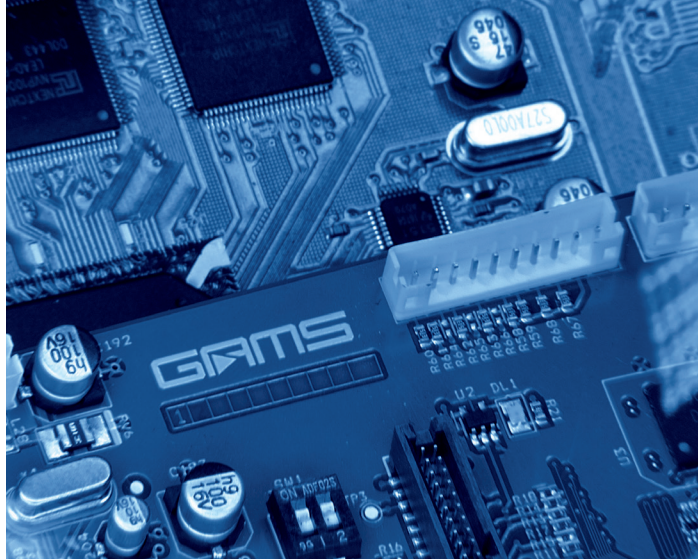


La formazione è uno dei focus su cui si concentra l'azienda. Per questo vengono organizzati costantemente i corsi gratuiti **Academy** di certificazione agli Operatori del settore, al fine di trasferire tutte le necessarie conoscenze tecniche e normative per un corretto ed approfondito utilizzo delle soluzioni GAMS e dei marchi distribuiti. Particolare attenzione è posta inoltre al tema "Privacy", di fondamentale importanza nel settore della videosorveglianza: l'azienda, attraverso una figura interna di Privacy Officer certificata TUV e membro Federprivacy, organizza seminari aperti per diffondere la conoscenza normativa e consentire agli Operatori ed ai Clienti finali di operare nel rispetto delle disposizioni legislative.

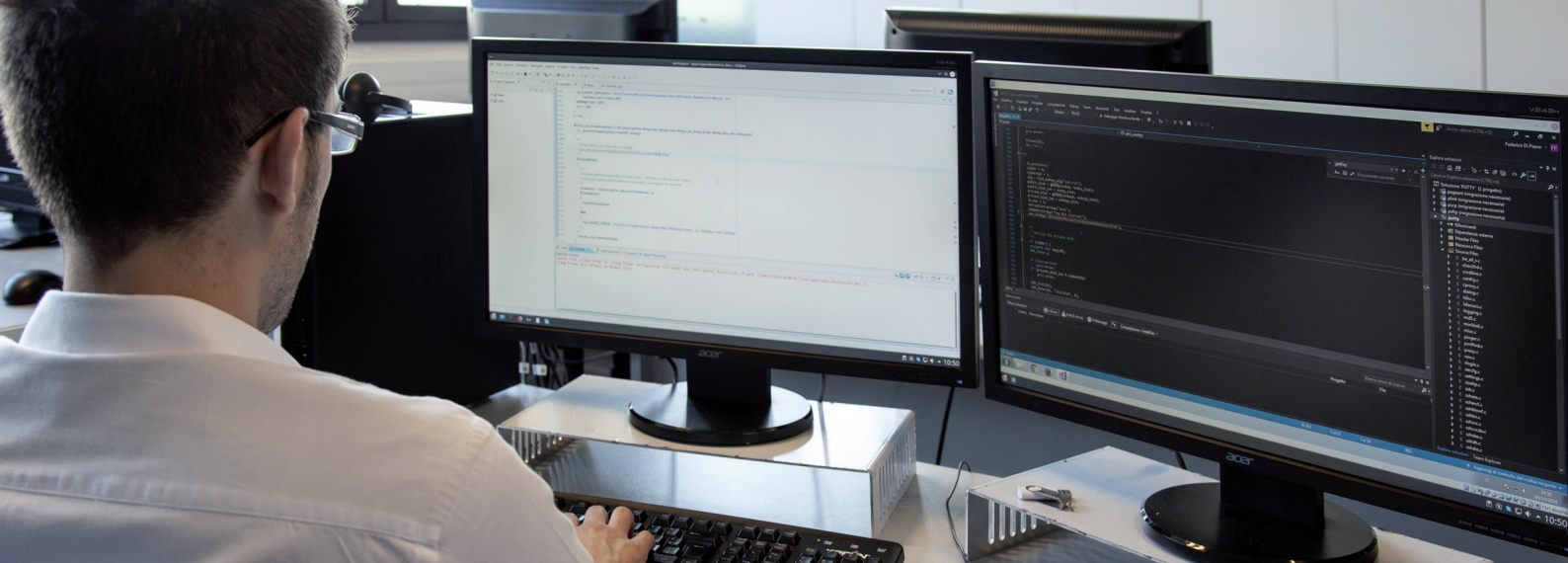


L'offerta di prodotti e soluzioni video a 360° caratterizza da sempre la proposta Bettini per soddisfare le più svariate esigenze, dal piccolo impianto fino a sistemi di grandi dimensioni e con elevato contenuto tecnologico.

GAMS, marchio italiano sinonimo di soluzioni di videoregistrazione e gestione per sistemi TV.C.C. avanzati e centralizzati, costituisce la parte di progettazione e produzione dell'azienda, frutto della costante ricerca e di un know-how proprietario di eccellenza. Tutti i prodotti a marchio GAMS sono progettati e costruiti nella sede dell'azienda in Italia, confermando una grande tradizione Italiana ed una grande attenzione da sempre dedicata a questo importante e delicato comparto della TV.C.C. L'attenzione rivolta verso l'integrazione dei sistemi consente inoltre di realizzare soluzioni integrate di alto livello (ad es. sicurezza, monitoraggi tecnologici, controllo energetico etc.) in partnership con i principali produttori di sistemi di centralizzazione e di supervisione.



I sistemi di Videonetworking sono proposti attraverso dispositivi GAMS e di produttori leader mondiali con i quali l'azienda ha siglato accordi commerciali per la distribuzione in Italia. Ciò completa le proposte a catalogo con soluzioni personalizzate e consente di esprimere un know-how in grado di supportare la Clientela nella realizzazione di sistemi che trovano applicazioni in ambiti quali ad esempio il controllo del Territorio, Banche, Ospedali, Carceri, Aeroporti, Centri di Ricerca, Insediamenti Industriali, Logistiche, Terziario, etc.



## RICERCA & SVILUPPO

Tutti i prodotti GAMS sono pensati e progettati nel reparto R&D dell'azienda. L'attività del reparto si basa su interpretazioni moderne delle tecniche di Project Management, delle metodologie di ingegneria del SW, di organizzazione degli sviluppi HW e del design meccanico, permettendo di rendere razionali ed efficienti i processi di sviluppo per valorizzare appieno l'esperienza pluriennale e la grande creatività delle risorse dedicate.

## PRODUZIONE

La produzione GAMS viene effettuata presso la sede di Saronno. **La scelta di mantenere tutta la produzione in Italia** è frutto di una precisa e coerente visione strategica che punta alla difesa della qualità, dell'unicità del prodotto e con orgoglio, del **Made in Italy**. Tutti i prodotti GAMS sono sottoposti ad un collaudo completo attraverso un processo di burn-in ed a campione si svolgono cicli di invecchiamento in camera climatica al fine di garantirne la massima affidabilità nel tempo. L'azienda ha sposato l'idea della sostenibilità ambientale facendo operare il ciclo produttivo nel massimo rispetto dell'ambiente con l'utilizzo di imballi ecocompatibili e riciclabili al 100%, rinnovabili e certificati nel rispetto della Norma UNI-EN 24180/1 e 2.

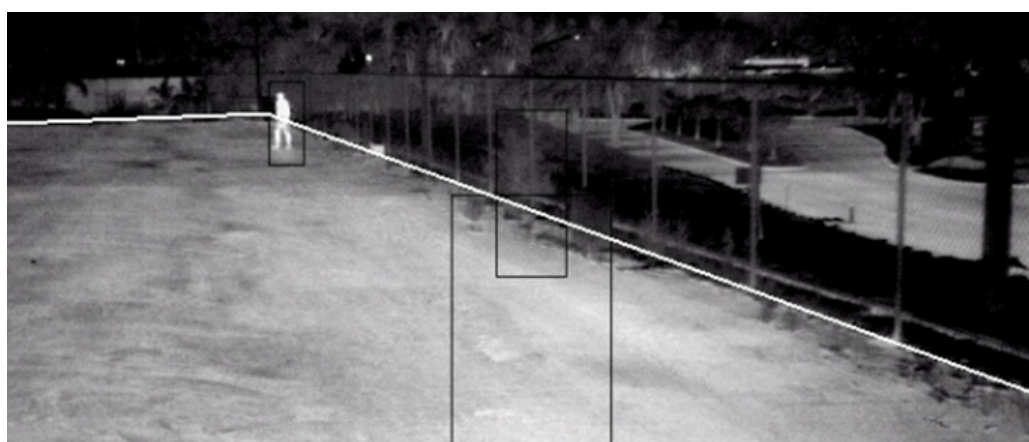


La tecnologia termografica applicata ai controlli delle temperature nei cicli produttivi ad alto rischio di incendi è di fondamentale importanza per la sicurezza dei beni e delle persone. Le Termocamere radiometriche costituiscono un elemento di prevenzione e controllo di incendi e surriscaldamenti ad esempio nei siti di stoccaggio, compostaggio e trattamento dei rifiuti, riducendo molto la probabilità di generare vittime, danni materiali, fermi di produzione e gravi forme di inquinamento.



Negli ultimi anni la Videoanalisi evoluta si è diffusa rapidamente offrendo importanti benefici come la classificazione degli oggetti, l'analisi comportamentale, la possibilità di monitorare l'evento in real time ed una ampia versatilità di configurazione.

La Videoanalisi per scopi di antintrusione può utilizzare telecamere tradizionali, ma è particolarmente indicata in abbinamento a telecamere termografiche, sempre più presenti sul mercato e più adatte allo scopo. In questo specifico settore l'azienda vanta una esperienza più che decennale ed una specifica competenza che consente di realizzare sistemi con un livello di affidabilità e precisione elevato rispetto ai sistemi convenzionali.





Il Controllo Intelligente del Traffico offre soluzioni A.I.D. (Automatic Incident Detection) per l'analisi del flusso veicolare in grado di processare in tempo reale eventi quali Veicolo fermo, Direzione inversa, Veicolo lento, Livello di traffico, Presenza Pedoni, Oggetti in carreggiata, Fumo, Conteggio e Classificazione veicoli attraverso analisi video.

Le applicazioni tipiche riguardano reti autostradali, stradali e gallerie, ambiti nei quali queste tecnologie hanno consentito di incrementare significativamente il livello di sicurezza e di ottimizzare gli interventi di soccorso.





L'esperienza maturata nell'ambito del controllo del territorio consente all'azienda di proporre un moderno sistema di lettura targhe composto da particolari telecamere in grado di leggere targhe di veicoli che transitano ad una velocità fino a 160 km/h e da software dedicato. Oltre ad integrare funzionalità di archiviazione evoluta dei transiti basata su data base interno, il sistema permette la connessione automatica con i database pubblici per la verifica in tempo reale della copertura assicurativa dei mezzi in transito, nonché l'informazione relativa alla revisione periodica e alle auto rubate o sotto sequestro.



Gli Operatori possono interrogare il data base dei transiti ed impostare politiche di autorizzazione flessibili che consentono di definire black list e la generazione di azioni personalizzate. Inoltre possono visualizzare in tempo reale i transiti con indicazione della targa transitata, l'immagine del mezzo, la sua autorizzazione al transito e le informazioni acquisite dai database pubblici, segnalando tempestivamente eventuali situazioni anomale (auto rubata, assicurazione scaduta, mancata revisione dell'autoveicolo, auto sequestrata o in black list).



Oltre alla fornitura di prodotti, grazie alla competenza tecnica e progettuale acquisita negli anni l'azienda è in grado di offrire alla Clientela un pacchetto di servizi, quali:

- ▶ Analisi e supporto alla progettazione di sistemi di ogni complessità e dimensione, con soluzioni innovative e ottimizzate affinché i partner possano offrire il meglio, a tutela della sicurezza dei beni e delle persone.
- ▶ Consulenza per la regolarizzazione degli impianti di Videosorveglianza ai sensi delle normative vigenti sulla privacy.
- ▶ Collaudo di prodotti e sistemi nei laboratori Bettini.
- ▶ Configurazione e cablaggio apparati nei laboratori Bettini per ottimizzare le tempistiche installative in campo, migliorando l'efficienza e l'efficacia.
- ▶ Affiancamento alla Clientela in campo per attività di configurazione, start-up e formazione.
- ▶ Assistenza tecnica post vendita.



L'azienda crede e investe nei giovani, indispensabili risorse per garantire un futuro migliore.

Per questa ragione collabora con Enti di formazione professionale ed Istituti scolastici, promuovendo presso la propria sede progetti di alternanza Scuola/Lavoro, percorsi formativi, approfondimenti tematici, professionali e culturali.

L'obiettivo è quello di facilitare e favorire il contatto fra risorse, tessuti economici, culture e territori, così da aiutar gli studenti ad indirizzare le loro scelte future. L'interscambio impresa/scuola rappresenta per l'azienda un importante valore aggiunto per la crescita professionale di tutti gli operatori coinvolti nel processo formativo e professionale,



Le competenze aziendali, la strategia, la struttura e la serietà con le quali l'azienda affronta e supporta le esigenze della Clientela, hanno permesso, grazie alla stessa, di fornire soluzioni di videosorveglianza per Utenti finali che operano nei settori:

### BANCARIO

Nel quale l'azienda vanta una importante presenza con le soluzioni di videoregistrazione e centralizzazione GAMS a livello nazionale.

### INDUSTRIALE

Importanti gruppi del settore alimentare, chimico, farmaceutico etc.

### RETAIL

Importanti gruppi logistici e della grande distribuzione, etc.

### MILITARE

Esercito Italiano, Aeronautica Militare, Guardia di Finanza, Polizia di Stato ed Arma dei Carabinieri.

### PUBBLICHE AMMINISTRAZIONI

Controllo del territorio in ambito comunale e protezione dei beni pubblici come Carceri, Ospedali, Ministeri, Aeroporti, Musei, Stadi, etc.

### VIGILANZA PRIVATA

Alcuni tra i più importanti Gruppi a livello nazionale appartenenti al settore della Vigilanza privata hanno adottato le soluzioni GAMS per la gestione centralizzata degli impianti di videosorveglianza.

### TRASPORTO

Dotazioni per mezzi di trasporto di persone per compagnie pubbliche e private.

### UTILITIES

Principali compagnie telefoniche nazionali, settore energetico (fotovoltaico), smaltimento rifiuti, etc.

Produzione:



Distribuzione:

AVIGILON

FLIR

comnet  
Communication  
Networks

SeeTec  
An OnSSI Company

SERINN  
accessori TVCC

TECNO  
SEN

FUJINON  
CCTV

Member of:

ONVIF  
Driving network video through global standardization

Certificazione:





surveillance

**Sede Operativa:**

Via E. H. Grieg, 23 - 21047 Saronno (VA)  
Tel. +39 02 89651000 - Fax +39 02 93182042  
E-mail: [info@bettinivideo.com](mailto:info@bettinivideo.com)  
Sito web: [www.bettinivideo.com](http://www.bettinivideo.com)

**Filiale di Roma:**

Via A. Spaccarelli, 12/14/16 - 00163 Roma  
Tel. +39 06 66541764 - Fax +39 06 66540026  
E-mail: [filialeroma@bettinivideo.com](mailto:filialeroma@bettinivideo.com)

**Filiale di Firenze:**

Via I. Barontini, 26 - Loc. S. Colombano  
50018 Scandicci (Fi)  
Tel. +39 055 790921 - Fax +39 055 7222405  
E-mail: [filialefirenze@bettinivideo.com](mailto:filialefirenze@bettinivideo.com)

**Filiale di Bologna:**

Via Di Corticella, 181/4 - 40128 Bologna  
Tel. +39 051 19980736 - Fax +39 051 18899904  
E-mail: [filialebologna@bettinivideo.com](mailto:filialebologna@bettinivideo.com)

**Area Triveneto:**

Tel. +39 3668313827  
Fax. +39 02 93182042  
E-mail: [triveneto@bettinivideo.com](mailto:triveneto@bettinivideo.com)

Edizione Ottobre 2018